

Daily Technical Analysis Report



بن ميراچ
لتداول الأوراق المالية

شركائك في النجاح



www.miragebrokerage.org



miragebrokerage.blogspot



[mirage1online](https://www.facebook.com/mirage1online)



[miiragebrokerageco](https://www.youtube.com/miragebrokerageco)

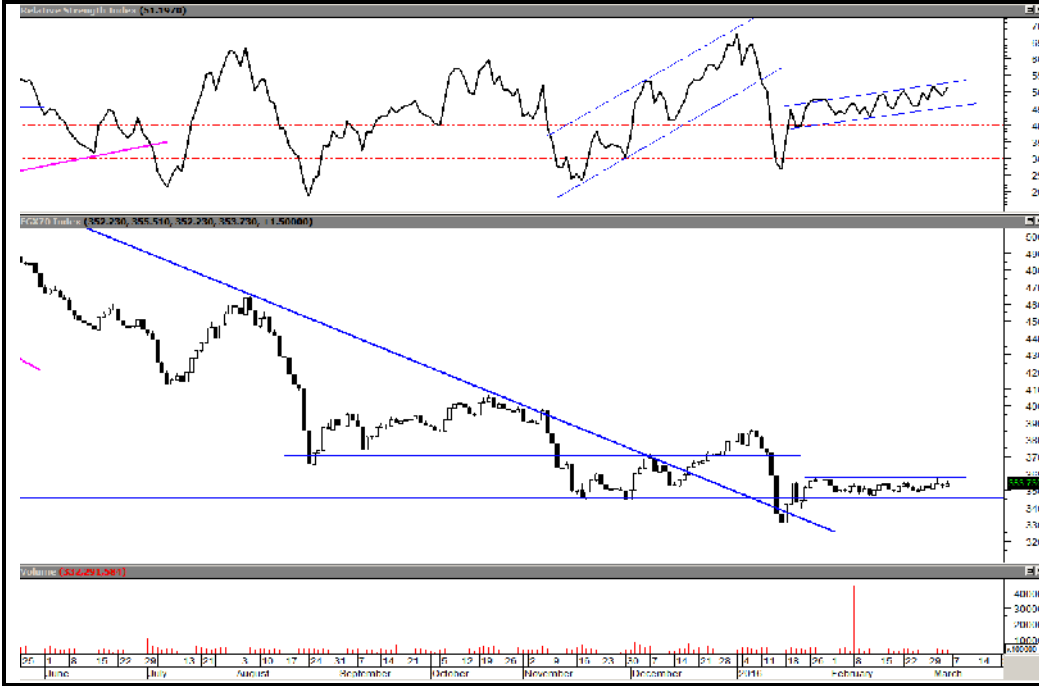


[miragebrokerge1](https://twitter.com/miragebrokerge1)

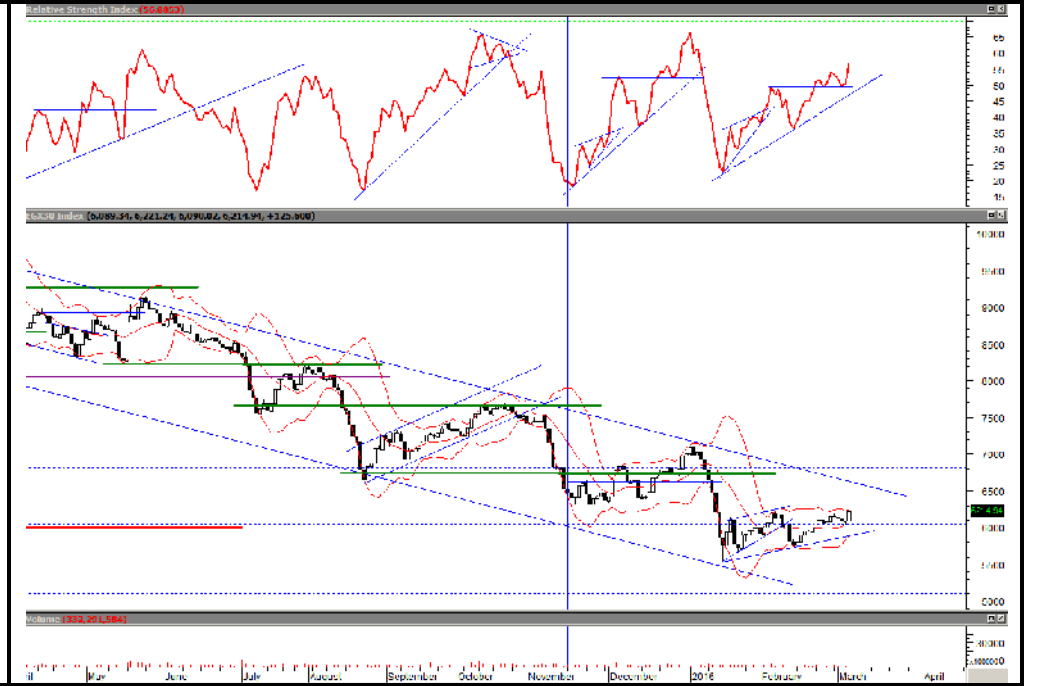
راج .. ثقة .. تميز .. إلتزام...

التشبيها بإفلاحة المستوطنات . هذا التقرير مبني على أسس التحليل الفني و المعلومات الواردة فيه . يتم العمل عليها من مصادر معروفة نعتقد في صحتها و هذا التقرير لا يعتبر توصية بالبيع والشراء إنما هو مجرد استشارة فنية والمستثمر يملك حريته
البيع والشراء طبقا لقراره الاستثماري الخاص به .

EGX70



EGX30

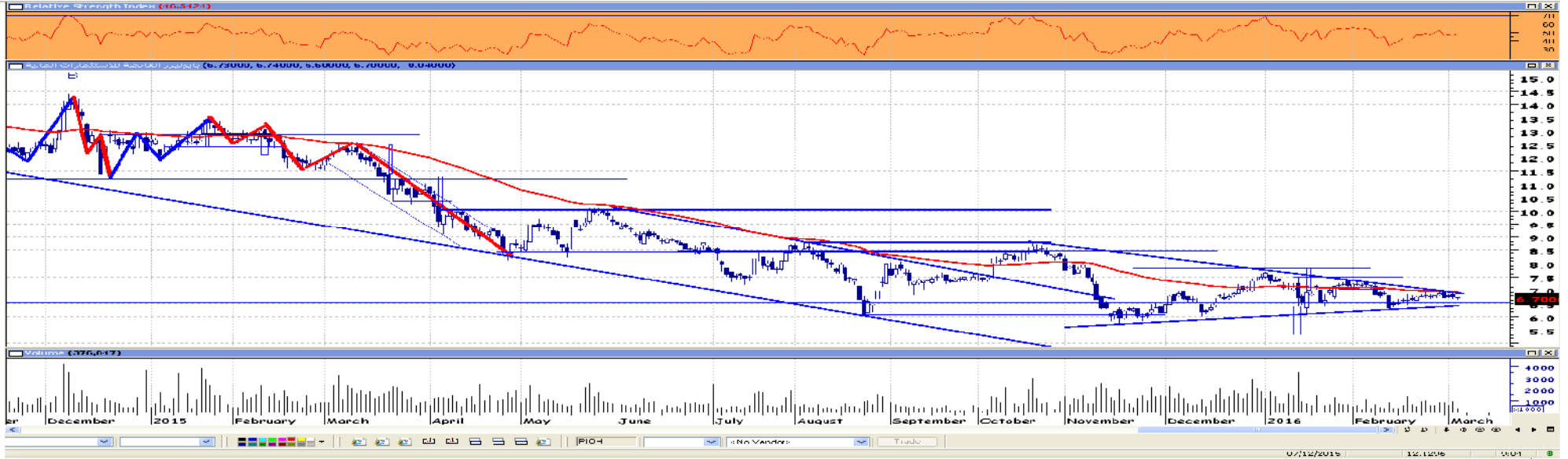


أستمرار الأداء المتباين
لمؤشر السبعيني يحاول اختراق المقاومة عند الـ
للأسهم الصغيرة و أسهم المضاربات
حيث يشكل مستوى - - مقاومة ليكن دعمه عند
نصحت المستثمرين قصيري الأجل بالمتاجره للأستفاده من تذبذبات الأسعار، أما بالنسبة للأستثمار
طويل الأجل فينصح بالتحوط بالأسهم الدفاعية المنتفاه ذات الأخبار الماليه القوية صاحبة التوزيعات
مع الاحتفاظ بسيولة لاقتناص الفرص مع الألتزام بنقاط إيقاف الخسائر للأسهم و التخلي عن
ريدت.

ما زال المؤشر الرئيسي في مرحلته العرضيه المائله لا
عند مستوي المقاومه السابق لذلك المؤشر اليوم في حاله ترقب .
لديه مقاومة عند -
نصحت المستثمرين قصيري الأجل بالمتاجره للأستفاده من تذبذبات الأسعار، أما بالنسبة
للأستثمار طويل الأجل فينصح بالتحوط بالأسهم الدفاعية المنتفاه ذات الأخبار الماليه القوية
صاحبة التوزيعات مع الاحتفاظ بسيولة لاقتناص الفرص مع الألتزام بنقاط إيقاف الخسائر للأسهم
و التخلي عن الكريدت.

التنبيه بإخلاء المسئولية : هذا التقرير مبني على أسس التحليل الفني و المعلومات الواردة فيه يتم الحصول عليها من مصادر معروفة نعتقد في صحتها و هذا التقرير لا يعتبر توصيه بالبيع و الشراء إنما هو مجرد استشارة فنيه و المستثمر يملك حرية البيع و الشراء طبقا لقراره الاستثماري الخاص به .

تحليل لاهم الاسهم
بايونيرز



كسر السهم اهم مستوي دعم له (ايضا وقف الخساره)
 ظهر بيع قوي عند المستويات (٧,٠٠) من الممكن اعاده الشراء مره اخري عند مستويات
 دعم اول خلال الجلسه ٦,٨٠ . مقاومه اولي خلال الجلسه ٧,٠٠
 دعم ثاني خلال الجلسه ٦,٧٥ . مقاومه ثانيه داخل الجلسه ٧,٢٠

التنبيه بإخلاء المسؤولية : هذا التقرير مبني على أسس التحليل الفني و المعلومات الواردة فيه يتم الحصول عليها من مصادر معروفة نعتقد في صحتها و هذا التقرير لا يعتبر توصيه بالبيع و الشراء إنما هو مجرد استشارة فنية و المستثمر يملك حرية البيع و الشراء طبقا لقراره الاستثماري الخاص به .

قطاع العقارات

التعليق	الاتجاه	المستهدف	المقاومة		وقف الخسائر	الدعم		آخر تنفيذ	الكود	الاسم
			٢	١		٢	١			
أرتد السهم من مستوى الدعم ٤,٤٠ جنيه متجاوزاً نقطة الـ ٤,٦٠ جنيه (تبادل أدوار الدعم والمقاومة) وسط احجام تداول ملحوظة توّهل السهم لمواصلة حركته الصاعدة للمقاومة التالية	هابط	٥,٣٠	٥,١٨	٥,١٥	٤,٥٩	٤,٥٩	٤,٧٠	٥,١٢	TMGH	طلعت مصطفى
شهد السهم موجة من جني أرباح الطفيف عند مستوى الـ ١٩ جنيه أدت به للتراجع قليلاً لانتقاط الأنفاس قبل معاودة الارتفاع لذا ينصح بالتجميه بالقرب من مستويات الـ ١٧,٥٠ - ١٧ جنيه مع المتاجره بجزء من المركز	هابط	٢٠,٢٣	١٩	١٨,٦٤	١٧,٧٤	١٦,٩٧	١٧,٧٤	١٨,٢٠	MNHD	مدينة نصر
تماسك السهم عند مستوى الدعم و الذي من المتوقع ان يشهد بعض التحركات العرضية قبل الارتفاع	عرضي	٤٤,٥٠	٤٤,٢٠	٤٤,٠٠	٣٩,٦٠	٣٨,٢٤	٣٩,٦٧	٤٣,٨٠	HELI	مصر الجديدة
شهد السهم موجة من جني الأرباح بعد ان أخفق في اختراق المقاومة عدة مرات ليظهر البائع و يدفع به نحو الدعم و الذي من المتوقع ان يستمر في التراجع وصولاً لمستويات الدعم التالية لذا ينصح بالتخفيف و إعادة الشراء بالقرب من الدعوم	هابط	٢,٥٠	٢,٤٠	٢,٣٥	٢,٠٧	٢,٠٧	٢,١٧	٢,٢٨	PHDC	بالم هيلز
اغلق السهم اسفل مستوي وقف خساره ولم يعطي اي اشاره تجميعيه الي الان برجاء الحذر وعدم تكوين مراكز مراكز شرانيه جديده اي ان يظهر مشتري جديد مره اخري	هابط	٧,٧٠	٧,٥٠	٧,٤٠	٥,٥٦	٦,٤٥	٦,٥٦	٧,٢٨	OCDI	السادس من اكتوبر
مازال السهم يتحرك عرضياً عند الدعم في شكل تجميع في محاولة لأيجاد مشتري يدفعه لاختبار المقاومة	هابط	٠,٧٦	٠,٧٣	٠,٧٢	٠,٦٦	٠,٦٦	٠,٦٨	٠,٧٢	EGTS	المصرية للمنتجات

التنبيه بإخلاء المسؤولية : هذا التقرير مبني على أسس التحليل الفني و المعلومات الواردة فيه يتم الحصول عليها من مصادر معروفة نعتقد في صحتها و هذا التقرير لا يعتبر توصيه بالبيع و الشراء إنما هو مجرد استشارة فنية و المستثمر يملك حرية البيع و الشراء طبقاً لقراره الاستثماري الخاص به .

قطاع الخدمات الماليه

تعليق	الاتجاه	المستهدف	المقاومة		وقف الخسائر	الدعم		اخر تنفيذه	الكود	الاسم
			٢	١		٢	١			
تماسك السهم عند مستوى الدعم و الذي من المتوقع ان يشهد بعض التحركات العرضية قبل الارتفاع	عرضي	٧,٥٤	٧,٣٥	٧,٢٠	٦,٤٣	٦,٧٢	٦,٨٥	٧,٠٧	HRHO	هيرمس
مازال السهم يتحرك عرضياً داخل نموذج فني قد يؤوله للاستمرار على أدائه العرضي لفترة قادمة	عرضي	٧,٣١	٧,١٩	٦,٩٠	٦,٤٣	٦,٦٠	٦,٦٦	٦,٨٧	PIOH	بايونيرز
مازال السهم على حركته العرضية التجميعية عند الدعم وسط شح واضح بالسيولة يدفعه للاستمرار على أدائه العرضي لحين ظهور مشتري	عرضي	٠,٤٠	٠,٣٩	٠,٣٧	٠,٣٣	٠,٣١	٠,٣٣	٠,٣٦	AMER	عامر جروب
مازال السهم يتحرك عرضياً أعلى الـ ١.١٨ جنيه وسط ضعف واضح بأحجام التداول ينبي بالاستمرار السهم على أدائه العرضي على ان يتخلل تلك الفترة بعض الأرتدادات لذا ينصح بالمتاجره الحذره مع عدم تكوين مراكز مراكز شرانيه جديده اي ان يظهر مشتري جديد مره اخري	عرضي	١,٣٢	١,٢٧	١,٢٤	١,١٦	١,١٢	١,١٦	١,٢١	CCAP	القلعة
واصل السهم أدائه الايجابي نحو المقاومة ٠.٩٨ جنيه وسط ارتفاع ملحوظ بأحجام التداول ليقابل عنده بجني أرباح ادى به للتراجع قليلاً للتهدنه بالقرب من مستويات الدعم لذا ينصح بالتخفيف مع إعادة الشراء عند الدعوم	عرضي	١,٠٣	٠,٩٨	٠,٩٤	٠,٨٩	٠,٨٦	٠,٨٩	٠,٩٤	AIND	العربية للاستثمارات
مازال السهم على أدائه العرضي التجميعي دون مستوى المقاومة ٣.٥٥ جنيه مع استمرار ضعف السيولة مما يؤول السهم للاستمرار على أدائه لحين ظهور مشتري يدفع السهم لأختراق المقاومة لذا ينصح بالمتاجره .	عرضي مانئ للصعود	٣,٨٦	٣,٨٠	٣,٦٥	٢,٣٠	٣,٣٠	٣,٤٢	٣,٦١	ABRD	المصريون في الخارج

التنبيه بإخلاء المسؤولية : هذا التقرير مبني على أسس التحليل الفني و المعلومات الواردة فيه يتم الحصول عليها من مصادر معروفة نعتقد في صحتها و هذا التقرير لا يعتبر توصيه بالبيع و الشراء إنما هو مجرد استشارة فنية و المستثمر يملك حرية البيع و الشراء طبقاً لقراره الاستثماري الخاص به .

قطاع الاتصالات

تعليق	المستهدف	المقاومة		وقف الخسائر	الدعم		آخر تنفيذه	الكود	الاسم	
		٢	١		٢	١				
ما زال السهم على أدائه العرضي التجميعي دون مستوى المقاومة ٠,٦٠ جنيه مع استمرار ضعف السيولة مما يؤهل السهم للاستمرار على أدائه لحين ظهور مشتري يدفع السهم لأختراق المقاومة لذا ينصح بالمتاجره .	عرضي	٠,٦٩	٠,٦٥	٠,٦٣	٠,٤٨	٠,٥٢	٠,٥٥	٦١	OTMT	أوراسكوم للإعلام
أخفق السهم لثاني مرة على التوالي في اختراق المقاومة ٢,١٠ جنيه مما يؤهل السهم للتهدنه لإعادة اختبار الدعوم القريبة ليدخل في حركة تجميعية قبل معاداة الأرتفاع لذا ينصح بالمتاجره .	عرضي	٢,٣٠	٢,٢٥	٢,٢٠	١,٨٧	١,٨٧	١,٩٧	٢,١٨	GTHE	جلوبال تيلكوم
أرتفع السهم متجاوزاً عدة مقاومات وسط أرتفاع منحوظ بأحجام التداول مقترباً من نقاط المقاومة الذي قد يجد عندها بائع يدفعه للتهدنه قليلاً لذا ينصح بالمتاجره العكسية مع احتفاظ بجزء.	صاعد	٧,١٧	٧,٠٣	٦,٩٢	٥,٢٥	٥,٣٣	٦,٥٦	٦,٦٦	ETEL	المصرية للاتصالات

في الالات المنزليه

تعليق	المستهدف	المقاومة		وقف الخسائر	الدعم		آخر تنفيذه	الكود	الاسم	
		٢	١		٢	١				
ما زال السهم على أدائه العرضي بالقرب من مناطق الدعم ٢,٥٠ جنيه و الذي أرتد منها بشكل طفيف بجلسة أمس مع استمرار ضعف السيولة مما يؤهل السهم للاستمرار على أدائه لحين ظهور مشتري يدفع السهم لأختراق المقاومة لذا ينصح بالمتاجره .	عرضي	٢,٨٤	٢,٧٥	٢,٧٠	٢,٤٥	٢,٣٩	٢,٥٠	٢,٧٠	ACGC	العربية لحليج الاقطان
ما زال السهم على أدائه العرضي بالقرب من مناطق الدعم ٢,٠١ جنيه و الذي أرتد منها بشكل طفيف مع استمرار ضعف السيولة مما يؤهل السهم للاستمرار على أدائه لحين ظهور مشتري يدفع السهم لأختراق المقاومة لذا ينصح بالمتاجره .	عرضي	٢,٤٠	٢,٣٠	٢,٢٤	٢	١,٩٢	٢	٢,٢٠	APSW	العربية وبوليفارا
شهد السهم أرتفاعات قوية أستطاع معها تجاوز عدة مقاومات وسط أرتفاع بأحجام التداول تؤهل السهم لأستهداف المقاومة التاليه و لكن ينصح بالتحوظ و تخفيف جزء من المركز لحين التأكد من عكس الأتجاه	صاعد	٤,٢٠	٤,٠٠	٣,٩٥	٢,٩١	٢,٩١	٣,٠٧	٣,٨٤	PRCL	العامه للخزف(شيني)

التنبيه بإخلاء المسؤولية : هذا التقرير مبني على أسس التحليل الفني و المعلومات الواردة فيه يتم الحصول عليها من مصادر معروفة نعتقد في صحتها و هذا التقرير لا يعتبر توصيه بالبيع و الشراء إنما هو مجرد استشارة فنية و المستثمر يملك حرية البيع و الشراء طبقاً لقراره الاستثماري الخاص به .

قطاع التشييد والبناء

تعليق		المستهدف	المقاومة		وقف الخسائر	الدعم		اخر تنفيذه	الكود	الاسم
			٢	١		٢	١			
قوبل السهم بعمليات جني الأرباح بعد وصوله للمقاومة و الذي قد يدفعه لأختبار الدعم مرة أخرى	عرضي	٠,٨٨	٠,٨٦	٠,٨٣	٠,٧٥	٠,٧١	٠,٧٦	٠,٨١	UEGC	الصعيد العامة للمقاولات
مازال السهم يتحرك عرضياً بالقرب من الدعم في شكل تجميحي حتى الان برجاء الحذر وعدم تكوين مراكز مراكز شرائيه جديده اي ان يظهر مشتري جديد مره اخري	عرضي مانل للهبوط	٣,٧٣	٣,٦٤	٣,٥٩	٣,٣٣	٣,٢٨	٣,٣٣	٣,٥٠	SVCE	جنوب الوادي للاسمنت
أرتد السهم وصولاً للمقاومة الذي وجد عندها باع دفعه للتراجع قليلاً نحو الدعم و الذي من المتوقع ان يتماسك عنده ليدخل في حركة عرضية تجميعية لذا ينصح بالمتاجره	صاعد	٢,٩١	٢,٨٣	٢,٧٨	٢,٤٢	٢,٣٣	٢,٤٩	٢,٥٦	GGCC	الجيزة العامة للمقاولات

قطاع الكيماويات

تعليق		المستهدف	المقاومة		وقف الخسائر	الدعم		اخر تنفيذه	الكود	الاسم
			٢	١		٢	١			
مازال السهم يحاول أختراق نطاقة العرضي و لكن مازال دون العزم الكافي مما يؤهل السهم للتهدنه قليلاً قبل معاودة الصعود ذلا و جب الحذر مع الاتجاه للتخفيف و إعادة الشراء عند الدعم	عرضي	٤	٣,٨٢	٣,٧٥	٣,٢٦	٣,٠٧	٣,٣٥	٣,٥٦	EGCH	كيما
مازال السهم يتحرك عرضياً بين الدعم و المقاومة وسط شح واضح بأحجام التداول و الذي يؤهل السهم للاستمرار على أدانه العرضي لفترة أطول	عرضي	٦,٧٨	٦,٦٦	٦,٤٠	٦,٠٤	٥,٥٩	٦,٠٤	٦,٢٧	EFIC	المالية والصناعية
كسر السهم نقطة إيقاف الخسائر لذا ينصح بالتخفيف لحين ظهور مشتري عند الدعم	عرضي	٤,٣٦	٤,٢٥	٤,١٤	٣,٦٩	٣,٥٢	٣,٦٩	٤,٧٣	SMFR	سماد مصر

التنبيه بإخلاء المسؤولية : هذا التقرير مبني على أسس التحليل الفني و المعلومات الواردة فيه يتم الحصول عليها من مصادر معروفة نعتقد في صحتها و هذا التقرير لا يعتبر توصية بالبيع و الشراء إنما هو مجرد استشارة فنية و المستثمر يملك حرية البيع و الشراء طبقاً لقراره الاستثماري الخاص به .

قطاع الآ

تعليق	الاتجاه	المستهدف	المقاومة		وقف الخسائر	الدعم		آخر تنفيذه	الكود	الاسم
			٢	١		٢	١			
كسر السهم نقطة إيقاف الخسائر لذا ينصح بالتخفيف لحين ظهور مشتري عند الدعم	هابط	٧,٠٢	٦,٨٦	٦,٧٠	٦	٥,٦٧	٥,٧٦	٦,٣٩	JUFO	جهينة
مازال السهم يحاول اختراق نطاقة العرضي و لكن مازال دون العزم الكافي مما يؤهل السهم للتهدنه قليلاً قبل معاودة الصعود ذلاً وجب الحذر مع الاتجاه للتخفيف و إعادة الشراء عند الدعم	عرضي	١٥,٤٢	١٤,٨٠	١٤,٥٢	١٣,٥٧	١٢,٩٦	١٣,٥٧	١٤,٩١	MPCO	المنصورة للدواجن
مازال السهم يتحرك عرضياً بين الدعم و المقاومة وسط شح واضح بأحجام التداول و الذي يؤهل السهم للاستمرار على أدائه العرضي لفترة أطول	عرضي	١,٤٨	١,٤٢	١,٣٣	١,١٧	١,١٧	١,٢٢	١,٢٤	EPCO	المصرية للدواجن

قطاع الموارد الأساسية

تعليق	الاتجاه	المستهدف	المقاومة		وقف الخسائر	الدعم		آخر تنفيذه	الكود	الاسم
			٢	١		٢	١			
مازال السهم على أدائه العرضي التجميعي في ظل ظهور مشتري بالسهم أنعكس على ارتفاع قيم التداولات و الذي قد تتسارع وتيرته خلال الفترة القادمة	هابط	٧,١٠	٦,٩٢	٦,٧٥	٦,١٠	٥,٦٩	٦,١٠	٦,٧٢	ESRS	العز لحديد التسليح
مازال السهم على أدائه العرضي التجميعي في ظل ظهور مشتري بالسهم أنعكس على ارتفاع قيم التداولات و الذي قد تتسارع وتيرته خلال الفترة القادمة	عرضي	٦,٤٠	٦,٢٥	٦,٠٠	٥,٢٢	٤,٧١	٥,٢٢	٥,٦٦	IRON	الحديد والصلب
مازال السهم على أدائه العرضي التجميعي في ظل ظهور مشتري بالسهم أنعكس على ارتفاع قيم التداولات و الذي قد تتسارع وتيرته خلال الفترة القادمة	عرضي	٦	٥,٦٨	٥,٥٠	٤,٧٦	٤,٦٥	٥	٥,٥٦	ASCM	اسيك للتعدين

التنبيه بإخلاء المسؤولية : هذا التقرير مبني على أسس التحليل الفني و المعلومات الواردة فيه يتم الحصول عليها من مصادر معروفة نعتقد في صحتها و هذا التقرير لا يعتبر توصية بالبيع و الشراء إنما هو مجرد استشارة فنية و المستثمر يملك حرية البيع و الشراء طبقاً لقراره الاستثماري الخاص به .

قطاع الخدمات والمنتجات الـ

تعليق	الاتجاه	المستهدف	المقاومة		وقف الخسائر	الدعم		اخر تنفيذه	الكود	الاسم
			٢	١		٢	١			
ما زال السهم على أدائه العرضي التجميعي في ظل ظهور مشتري بالسهم أنعكس على ارتفاع قيم التداولات و الذي قد تتسارع وتيرته خلال الفترة القادمة	عرضي	٠,٩٠	٠,٨٥	٠,٨٠	٠,٧٠	٠,٦٨	٠,٧٠	٠,٧٦	ELEC	الكابلاب الكهربائية
ما زال السهم على إتجاهه الهابط طويل الاجل و لكن ما زال لم يظهر به مشتري قادر على عكس الاتجاه لذا يتوقع ان يدخل السهم في مرحلة عرضية تجميعية	هابط	٥,٩٠	٥,٨١	٥,٦٠	٥,٠٦	٥,١٥	٥,٣٠	٥,٥١	CSAG	القناة للتوكيلات
ما زال السهم على أدائه العرضي التجميعي في ظل ظهور مشتري بالسهم أنعكس على ارتفاع قيم التداولات و الذي قد تتسارع وتيرته خلال الفترة القادمة	هابط	٩٠	٠,٨٦	٠,٨٣	٠,٧٣	٠,٧٥	٠,٧٨	٨٠	UASG	العربية المتحدة للشحن والتفريغ

prepared by:

Mona Moustafa
Mostafa Raafat

zeinab.mostafa@miragebrokerage.net
mostafa@miragebrokerage.net

التنبيه بإخلاء المسؤولية : هذا التقرير مبني على أسس التحليل الفني و المعلومات الواردة فيه يتم الحصول عليها من مصادر معروفة نعتقد في صحتها و هذا التقرير لا يعتبر توصيه بالبيع والشراء إنما هو مجرد استشارة فنية والمستثمر يملك حرية البيع والشراء طبقا لقراره الاستثماري الخاص به .